




		Dati Tecnici <i>Technical Data</i>	
Denominazione prodotto: <i>Product's name:</i>	PPF65-8000(SP)/ 5MT. T.SH. 230V/N		
Codici: <i>Code:</i>	JDMS130504N		
Foto prodotto: <i>Product's product:</i>	 <p>L'immagine è puramente indicativa - <i>The product image is just an example.</i></p>		
Tipologia fluido: <i>Fluid typology:</i>	Acqua dolce e/o salata, pulita; non può essere utilizzata per il trattamento di acqua destinata al consumo umano <i>Clean fresh and/or salt water; cannot be used to purify water for human consumption.</i>		
Campo di applicazione: <i>Application field:</i>	Sistema filtrante per l'acqua destinata alle piscine delle utenze residenziali <i>Filtration system intended for home pools.</i>		
Posizionamento: <i>Positioning system:</i>	Fuori dall'acqua. <i>Outside from the water.</i>		
Conformità e approvazioni: <i>Conformity and approvals:</i>	pompa/pump EN 60335-1, EN 60335-2-41, EN 62233, EN 55014-1, EN 55014-2, EN 61000-3-2, EN 61000-3-3		
Potenza assorbita: <i>Input power:</i>	450 [W] 0.603 [hp]		
Tensione nominale: <i>Rated voltage:</i>	220 ÷ 240 [V]		
Tipologia dell'alimentazione: <i>Nature of supply:</i>	~ (AC) 50 [Hz]		
Classe isolamento elettrico: <i>Electrical insulation class:</i>	I		
Grado di protezione IP: <i>IP protection rate:</i>	IPX5		
Cavo: <i>Cable:</i>	H05RN-F 3x1 [mm ²]	lunghezza: <i>length:</i>	5.0 [m] 16.4 [ft]
Spina: <i>Plug:</i>	Europa (Shuko) <i>European (Shuko)</i>	 Standard: CEE 7/7 Water Proof	
Volume piscina: <i>Swimming pool volume:</i>	45-55 [m ³]		
Volume filtro: <i>Filter volume:</i>	65 [l] 14.3 [gal]		
Valvola selettiva: <i>Selector valve:</i>	V6		
Temperatura massima fluido: <i>Maximum fluid temperature:</i>	35 [°C] 95 [°F]		
Temperatura minima fluido: <i>Minimum fluid temperature:</i>	4 [°C] 39.2 [°F]		
Conessioni: <i>Connections:</i>	OUT (POOL): Ø 38 [mm] M (filettato/thread Ø 1" 1/2 F) IN (PUMP): Ø 38 [mm] M (filettato/thread Ø 1" 1/2 F) WASTE: Ø 38 [mm] M (filettato/thread Ø 1" 1/2 F)		
Portata massima: <i>Maximum flowrate:</i>	8000 [m ³ /h] 1760 [gph]		
Pressione di esercizio massima (prima del controlavaggio): <i>Maximum working pressure (before backwash):</i>	0.7-1.1 [bar] 10.1-15.9 [psi]		
Pressione massima: <i>Maximum pressure:</i>	2 [bar] 29 [psi]		
Elemento filtrante: <i>Filtering element:</i>	Sabbia <i>Sand</i>	Granulometria sabbia/Sand granulometry: 0.4÷0.8 [mm] Coefficiente di uniformità U ¹ /Uniformity coefficient U1: <1.75	
Quantità media filtrante: <i>Filter media quantity:</i>	50-60 [kg]		
Sistema di ripresa: <i>Recovery system:</i>	Diffusore a stella (6 candelette, lunghezza l=100 [mm], soglia=0.3 [mm]) <i>Star diffuser (6 fingers, length l=100 [mm], threshold=0.3 [mm])</i>		
Capacità di filtrazione: <i>Filtration capacity:</i>	S80 ² : >=45 [µm] Cr ³ : >300 [g]		
Materiali: <i>Materials:</i>	Serbatoio: <i>Tank:</i>	HDPE	

¹ Coefficiente di uniformità, U: rapporto D₆₀/D₁₀, dove D₆₀ e D₁₀ sono il diametro delle particelle corrispondenti rispettivamente al 60% e al 10% del passante sulla curva granulometrica cumulativa.

Uniformity coefficient, U: D₆₀/D₁₀ ratio where D₆₀ and D₁₀ are the particle diameter corresponding to 60% and 10% of passing on the cumulative distribution curve.

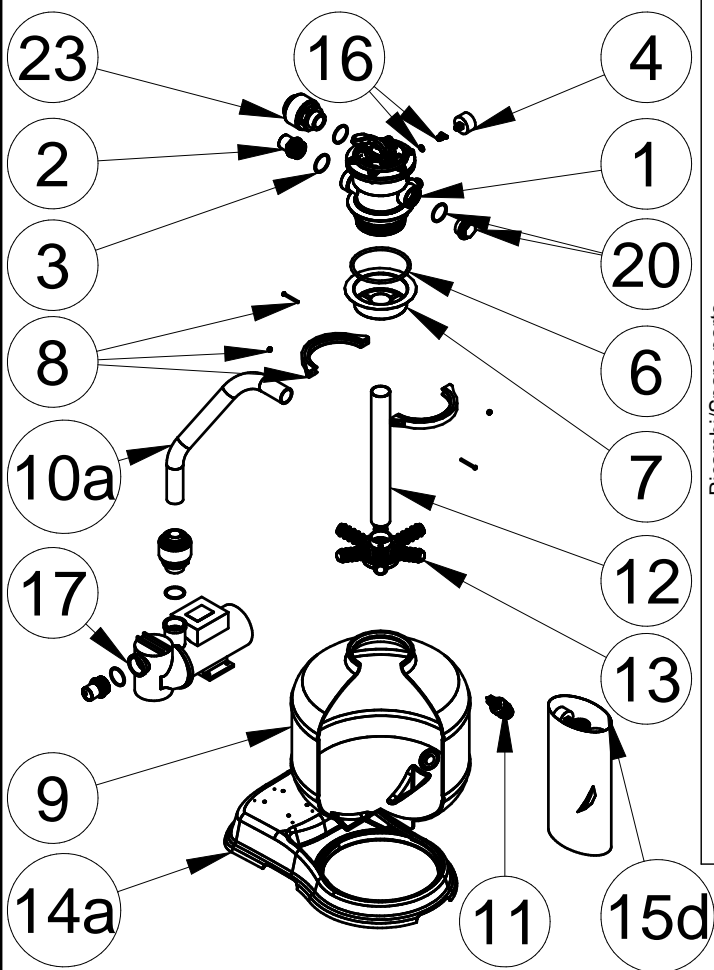
² Soglia di filtrazione. In funzione della sabbia utilizzata.

Filtration threshold. depending on the sand used.

³ Capacità di ritenzione, in funzione della sabbia utilizzata.

Retention capacity, depending from sand used.

Dimensioni, imballi e componenti possono variare causa esigenze produttive
Dimensions, packaging and components can vary cause productive requirements



Ricambi/Spare parts

#	Codice Vendita/Sell Code	Descrizione Vendita/Sell Description
1	XR901N06	VALVOLA 6 VIE/6 WAYS VALVE
2	XR900138	PORTAGOMMA 38MM/THREADED ADAPT. VALVE PPF
3	XR3791	OR BOCCHETTA/OR HOSE TAIL VALVE
4	XR902N20	MANOMETER 2,0 BAR
6	XR3801	GUARN.OR8575/O RING SEAL FOR VALVE/I
7	XR3781	IMBUTO/FUNNEL FOR SAND FILTER
8	XR903S	ANELLO CHIUSURA/CLAMP TOP VALVE
9	XR925N	TANK 65LT
10a	XR625i58	TUBO L.58 D.38MM/CONNECTION TUBE PPF
11	XR920S	RUBINETTO COMPLETO PER SAND FILTER
12+13	XR910i65	DIFFUSORE/DIFFUSER+TUBE SF65 (10)
13	XR910S	DIFFUSORE A RAGGIERA-DIFFUSER STAR/SACC
14a	XR355i10	BASE FILTRO A S./PLATEFORME PP10/8-SP6/8
15d	8040056	SET ACC. SF BOCCH. 38 BUCCHI
16	1140045	TAPPO PER SEDE MANOMETRO VALVOLE SF
17	A6MS130504N	POMPA SP8000 8M3 230V 5MT SHUCKO
20	XR906I	TAPPO MASCHIO/PLUG FOR VALVE OUTLET PPF
23	1100032	GIUNTO 1½" M*Ø 38 TUBO CORR. PP

